
VICEMINISTERIO DE MINAS Y ENERGIA
Dirección de Recursos Energéticos

ENERGÍA ELÉCTRICA - ASPECTOS RELEVANTES JUNIO 2019

El Consumo de Energía del Sistema Interconectado Nacional (SIN) en el mes de Junio tuvo un aumento del 3,26 % con respecto al del año pasado (Junio 2019 con 1.185.644 MWh / Junio 2018 con 1.148.163 MWh).

El Consumo de Energía del Sistema Interconectado (SI) en el mes de Junio tuvo un aumento del 4,18 % con respecto al del año pasado (Junio 2019 con 1.196.133 MWh / Junio 2018 con 1.148.163 MWh).

Referente a la Exportación de Energía a la Argentina tuvo un aumento considerable en el mes de Junio con respecto al del año pasado (Junio 2019 = 10.489 MWh / Junio 2018 = 0 MWh).

La Temperatura Media del mes fue de 21 grados, la máxima fue de 31 grados el día 29-06-19.

La Demanda Máxima de Potencia del SIN fue de 2.432 MW a las 17:40 hs del día 15-06-19.

La Demanda Máxima de Potencia del SIN del año es de 3.481 MW registrado el día 01-02-19.

- **Generaciones en Centrales Hidroeléctricas para atender el Consumo de Energía del Sistema Interconectado fueron las siguientes;**

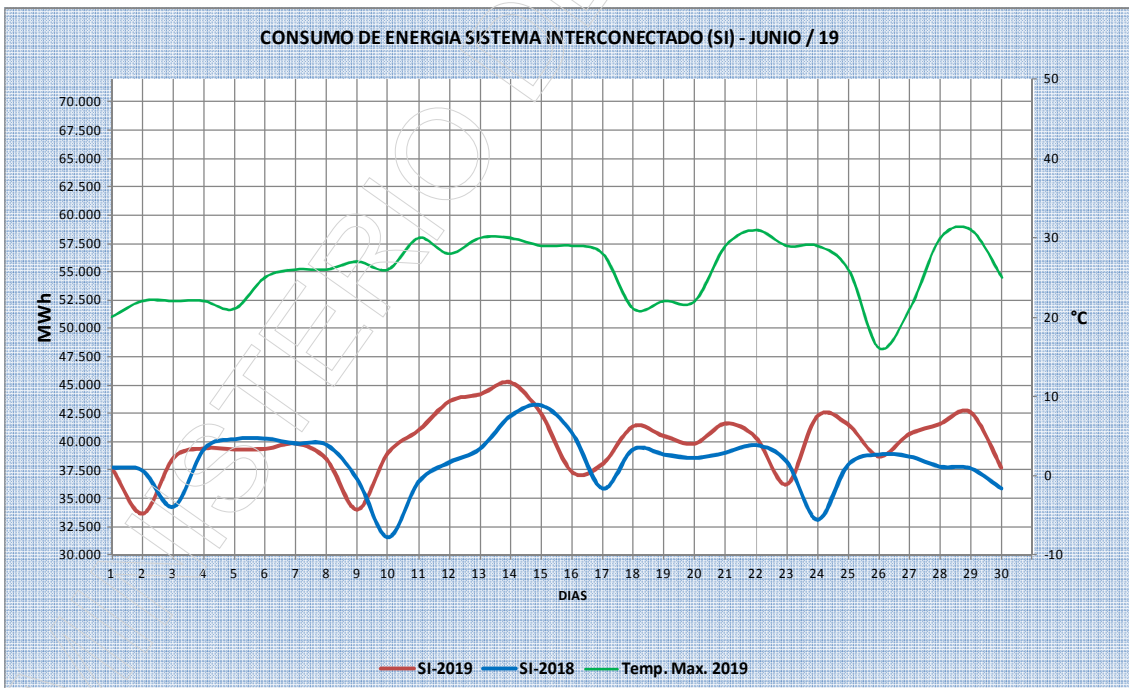
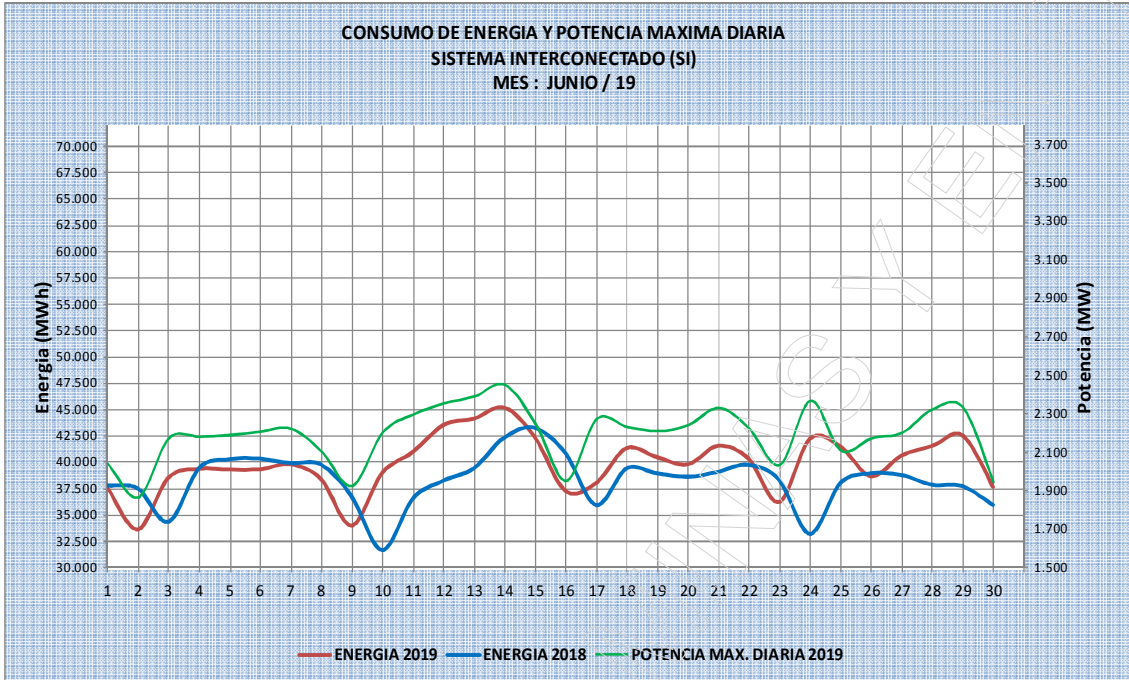
- Itaipú tuvo un aumento del 6,52 % con respecto al año pasado; (Junio 2019 = 1.103.423 MWh / Junio 2018 = 1.035.893 MWh).
- Yacyreta tuvo una disminución 2,06 % con respecto al año pasado; (Junio 2019 = 12.965 MWh / Junio 2018 = 13.238 MWh).
- Acaray tuvo una disminución del 19,48 % con respecto al año pasado; (Junio 2019 = 79.745 MWh / Junio 2018 = 99.032 MWh).

- **Energía Máxima en Centrales Hidroeléctricas para atender al Sistema Interconectado fueron;**

- ITAIPU fue 41.206 MWh el día 12-06-19
- YACYRETA fue 699 MWh el día 18-06-19
- ACARAY fue 3.988 MWh el día 07-06-19

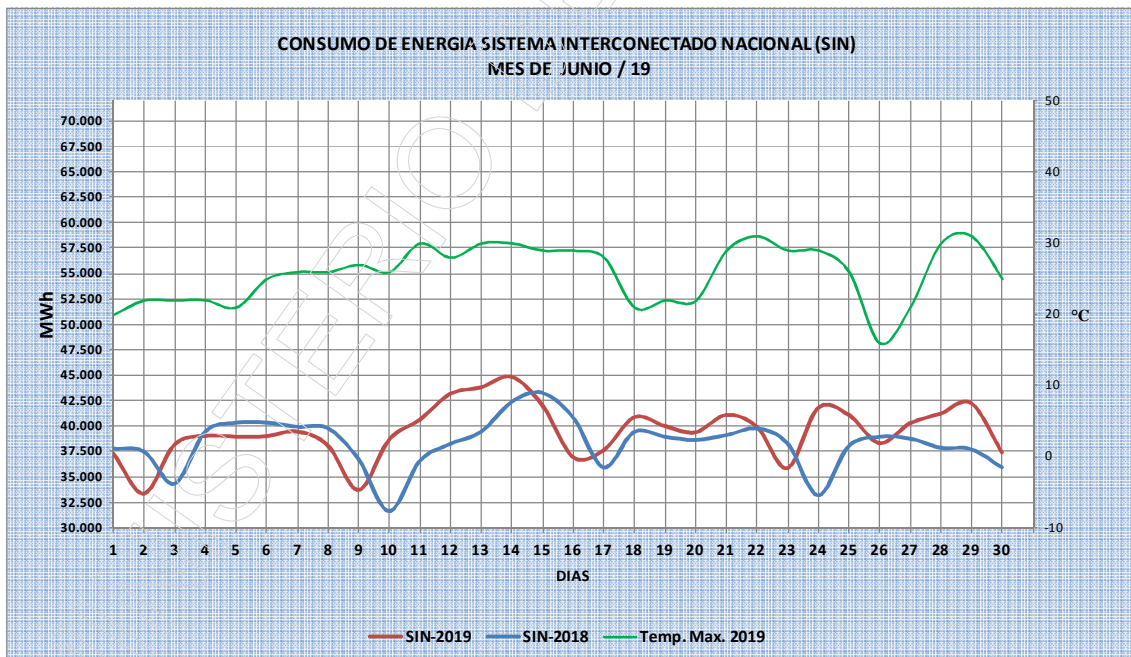
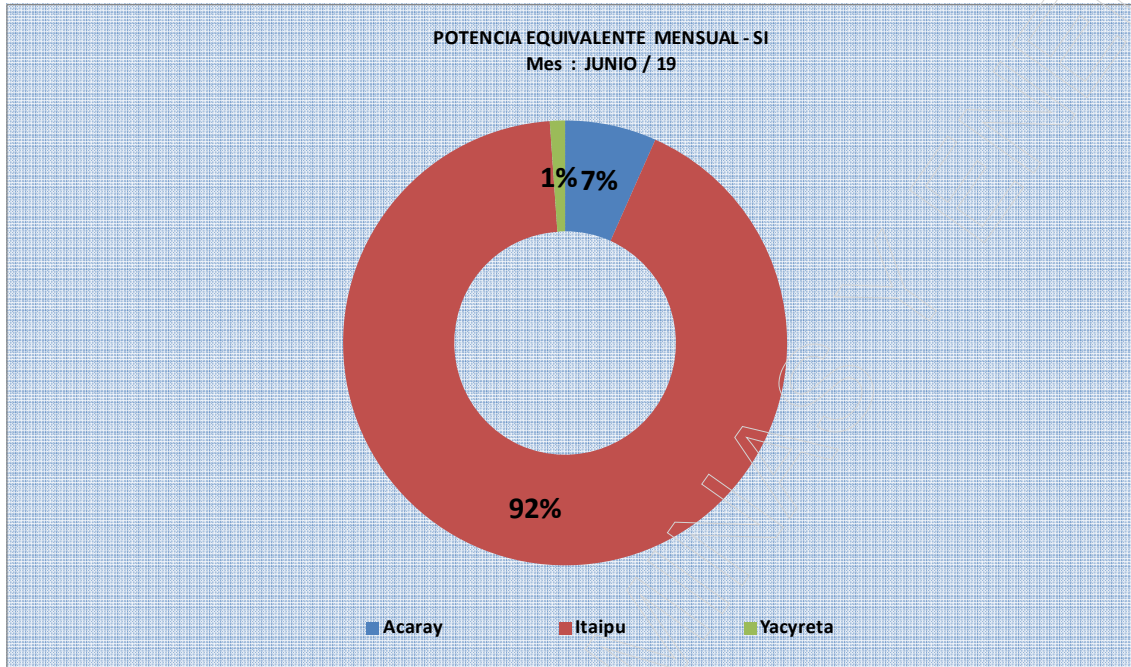


VICEMINISTERIO DE MINAS Y ENERGIA
Dirección de Recursos Energéticos



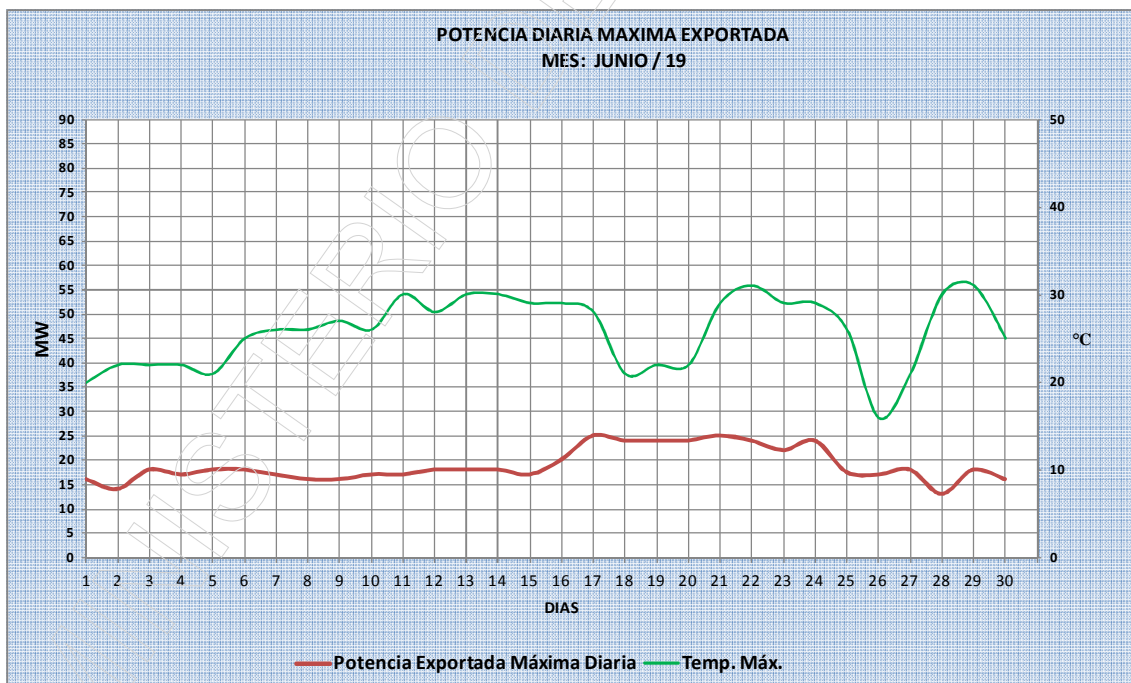
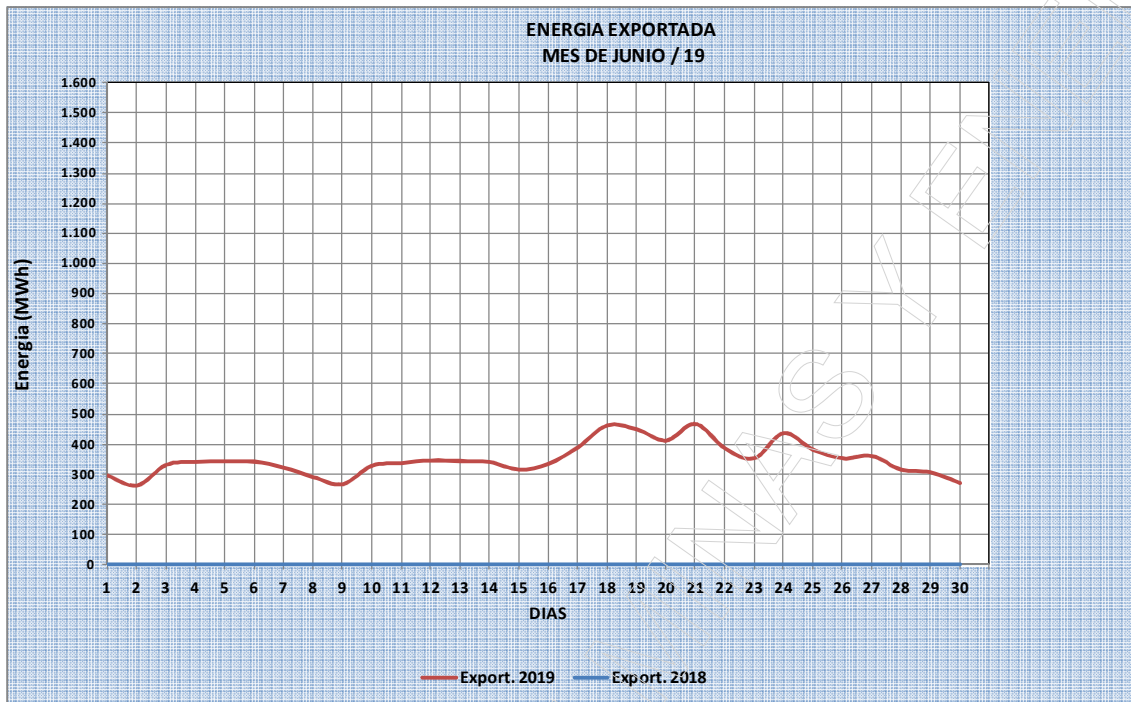


VICEMINISTERIO DE MINAS Y ENERGIA
Dirección de Recursos Energéticos



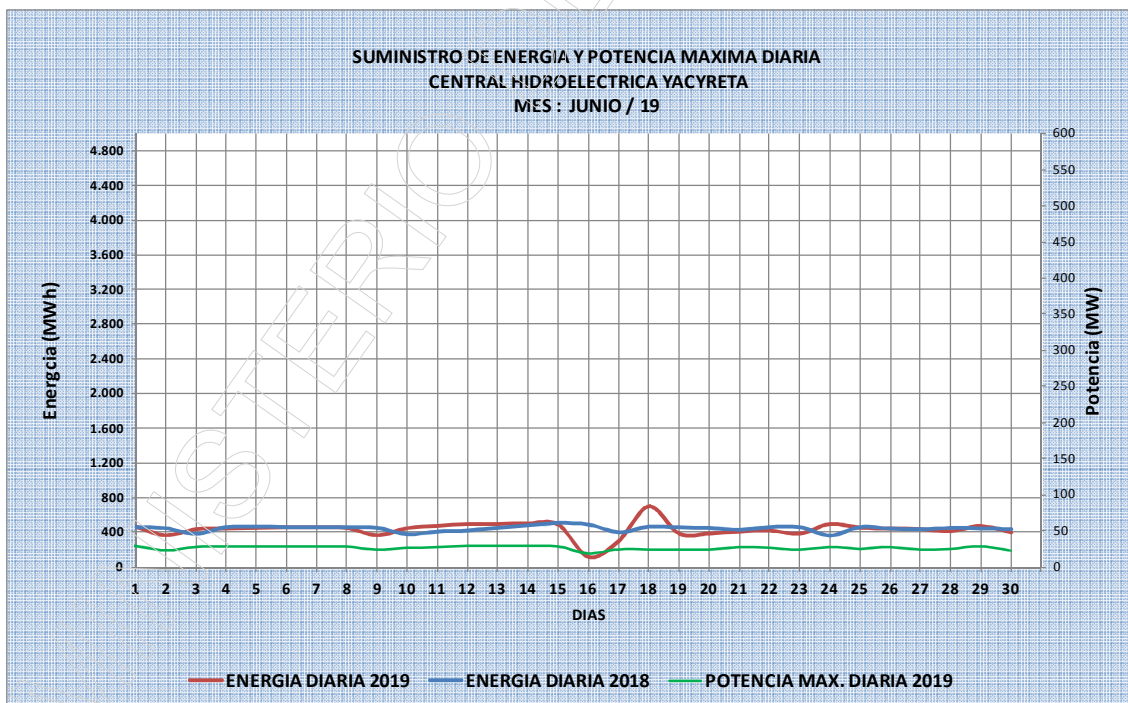
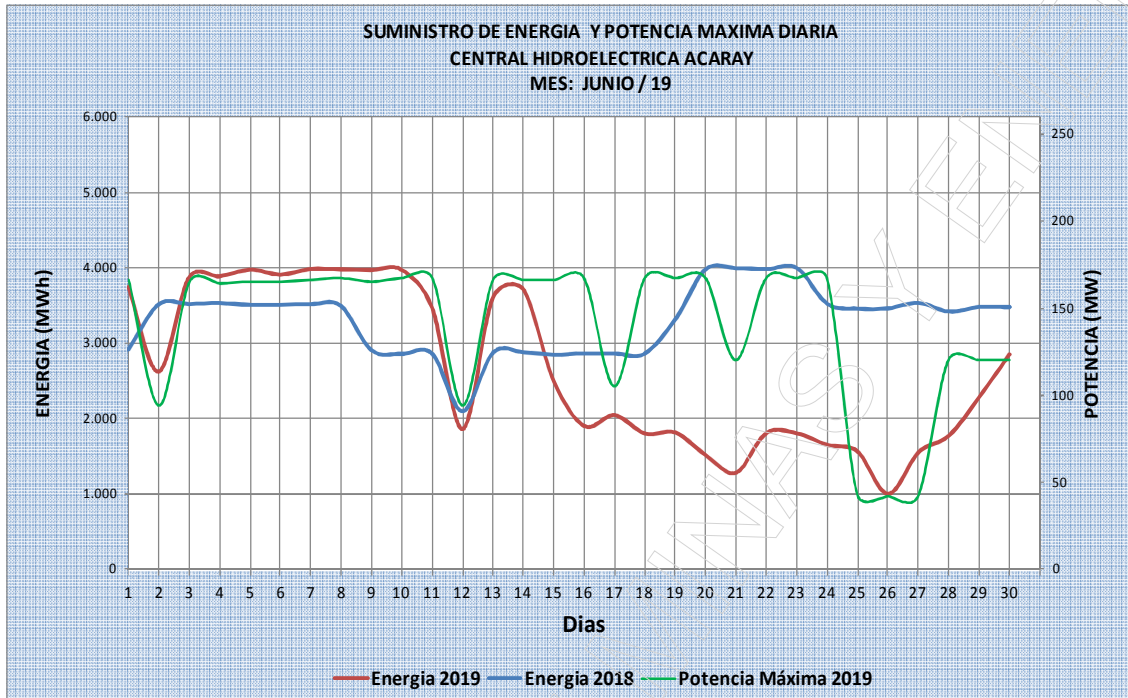


VICEMINISTERIO DE MINAS Y ENERGÍA
Dirección de Recursos Energéticos





VICEMINISTERIO DE MINAS Y ENERGÍA
Dirección de Recursos Energéticos





VICEMINISTERIO DE MINAS Y ENERGIA
Dirección de Recursos Energéticos

